

脳ドックのご案内

所要時間： 約60分

検査料金： 25,000円（税込）

超伝導MRIによる脳ドック検査（頭部MRI・MRA）

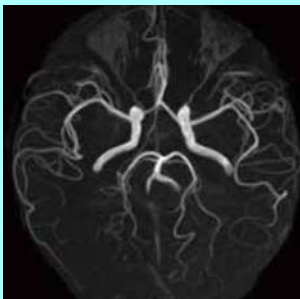
当センターでは、受診をされる方へより高度で、正確な検査をご提供できますように超伝導MRIを導入しております。

脳ドックに高磁場のMRI装置を使用することにより、脳の血管や組織等の内部を鮮明に撮影することができ、精度の高い検査を受けていただくことができます。

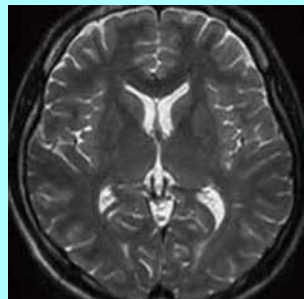
現在の脳および脳血管の状態を診断することで、くも膜下出血等、脳の疾病を発病する前に、予防する手助けができると考えております。

脳ドックをおススメする方

- 中高年の方
- 高血圧・糖尿病・高脂血症・不整脈・心臓病などの既往歴のある方
- 家族・親族が脳梗塞・くも膜下出血・脳出血などの脳の病気にかかっている方
- 肥満・喫煙・アルコールをよく飲む方
- 頭痛や頭重感が続いている方
- 物忘れが多い・最近忘れっぽくなった方
- 物が見えにくい、視野が欠ける方



MRA(血管撮影)



MRI(画像診断)



脳ドック(超伝導MRI装置)

MRA検査は、造影剤を使用せず、血流を利用して血管を描出することができます。左上の画像は頭部MRA画像です。脳の主幹動脈が描出されています。脳動脈瘤や血管狭窄などの診断に利用されます。

右上の画像は脳実質のMRI画像です。撮影方法を組み合わせて診断することにより、脳梗塞や脳出血・その他変性疾患を正確に診断することが可能です。

※ 以下の方は、検査をお受けできない場合がございますので、事前にご相談くださるようお願いいたします。

● 心臓ペースメーカー、体内除細動器、人工内耳を使用されている方、妊娠または妊娠の可能性のある方、閉所恐怖症の方はご受診いただけません。 ● 人工弁、動脈瘤クリップ等体内留置金属は種類により検査ができない場合がありますので手術を受けた医療機関にご確認ください。 ● 刺青、アートメイクはまれに熱傷を生じることがありますので、検査前にお申し出ください。

当センターに導入しているMRI装置は、撮影時の騒音が大幅に軽減されています。
快適な脳ドックを是非お試しください！